

Repacking the RX1/RX1 HS Printer

Place the sides marked **TOP** face up.
Match the printer orientation with the arrows so that the front of the printer is pointing towards the front of the arrows.

The print head protective foam is required for transport. **Place the foam so that it is flat against the print path.**

Wrap the printer in the plastic.

Tape Strips:
When transporting, secure the front cover with tape to prevent opening. (Width 50 mm, length 200 mm or more.)

Accessories Box:
Place all attachments in the accessories box. **The accessories box is required for proper packaging during shipment.**

Match the printer orientation with the arrows.

Repacking the Printer

To transport the RX1/RX1 HS printer, repackage the printer with the original packaging material. If the original packaging materials are not used or the printer is not packed correctly, the printer may be broken during transport. Always save the print head protective foam. Do not throw away any packaging as it is needed to safely transport the printer.

Remove all accessories, media and attachments from the printer – this includes all media such as ink ribbon, paper roll and holders as well as the USB cable, power cable and paper tray. Place the accessories in the accessories box. Please save the Print Head Protective Pad and do not throw away any packaging as you will need them to safely transport the printer.

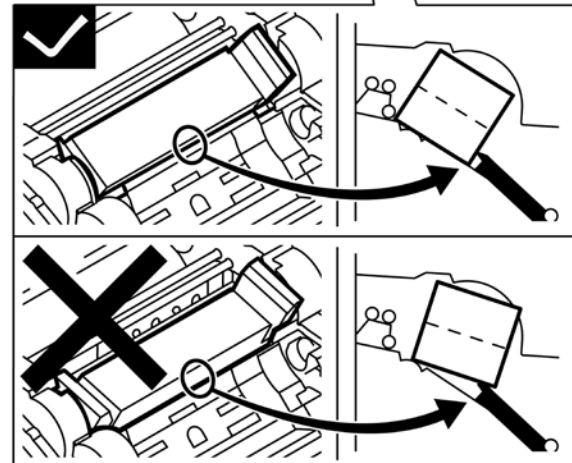


DON'T DISCARD!

Printing Block Carrier Cushion

An improved cushion is enclosed in the printer kit. Use the improved printing block carrier cushion in place of the factory cushion every time the printer is repacked for transportation.

The printing block carrier cushion is required for transportation. Any shipment of the unit without the cushion may result in damage to the unit's printing mechanism. Place the cushion in the proper position as shown in the diagram to prevent damage.



Contacting DNP IAM

For technical support or to order media:

Phone: 1-855-367-7604

Outside the US: 980-777-1178

Email: dnpsupport@dnp.imgcomm.com

Hours: Monday-Friday 8 am EST – 6 pm EST

Coloque com os lados marcados como este lado voltado PARA CIMA.
Corresponda a orientação da impressora com as setas.

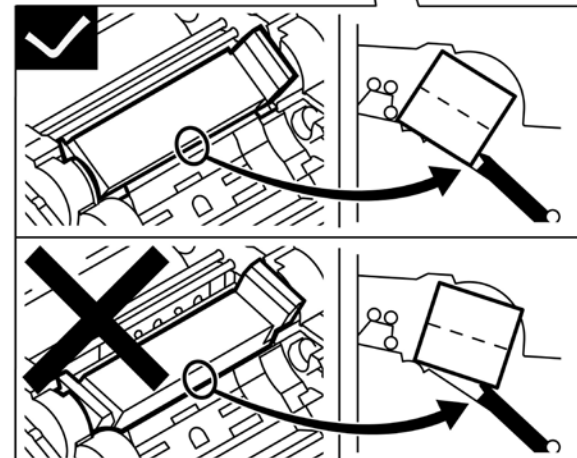
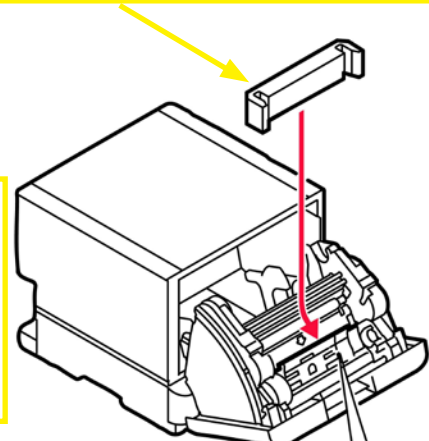
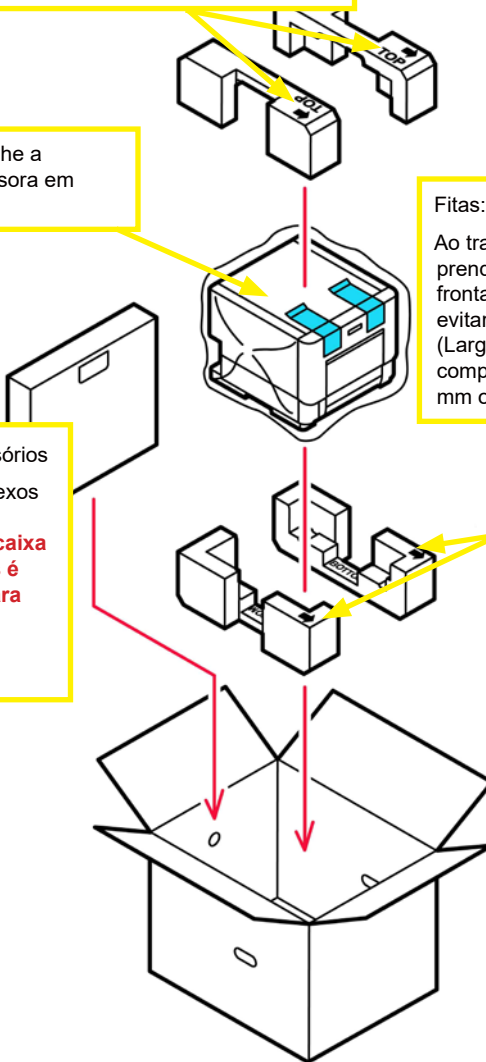
Embrulhe a impressora em papel.

Fitas:
Ao transportar, prenda a tampa frontal com fita para evitar que ela abra (Largura 50 mm, comprimento 200 mm ou mais)

Caixa de acessórios
Coloque os anexos na caixa de acessórios. **A caixa de acessórios é necessário para a embalagem durante o transporte.**

Corresponda a orientação da impressora com as setas.

Certifique-se de instalá-las para o transporte.
A proteção do cabeçote de impressão é NECESSÁRIA para transporte.



Reempacotamento da Impressora

O transporte da impressora requer o uso dos materiais da embalagem original. Se os materiais da embalagem original não forem usados e a impressora não for embalada corretamente, ela pode quebrar durante o transporte.

Remova todos os acessórios, a mídia e os anexos da impressora - o que inclui todas as mídias como fita de tinta, rolo de papel e suportes, bem como o cabo USB, cabo de alimentação e bandeja de papel. Coloque os acessórios na caixa de acessórios. Guarde a proteção do cabeçote de impressão e não jogue qualquer embalagem pois elas serão necessárias para o transporte seguro da impressora.

NÃO ABANDONE!
Bloco de Impressão TransportadoraCoxim



O bloco de impressão Almofada transportadora é necessária para o transporte. As transferências da unidade sem a almofada pode resultar em danos ao mecanismo de impressão da unidade. Coloque a almofada na posição correcta, como mostrado na figura, para evitar danos.

Contato DNP IAM

Para suporte técnico ou para encomendar mídia:
telefone: 1-855-367-7604
fora dos EUA: 980-777-1178
email: dnpsupport@dnp.imgcomm.com
horas: Monday-Friday 8 am EST – 6 pm EST

Coloque los lados marcados con TOP hacia arriba.
Haga que la orientación de la impresora coincida con las flechas

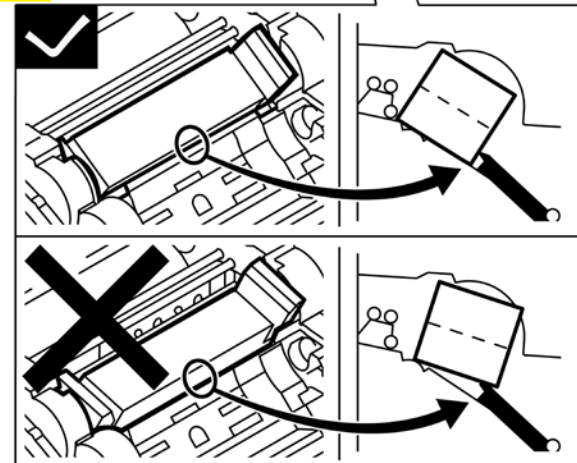
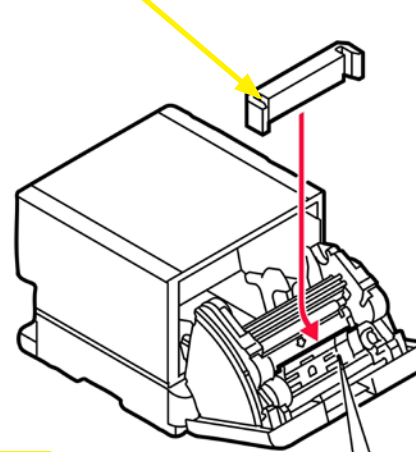
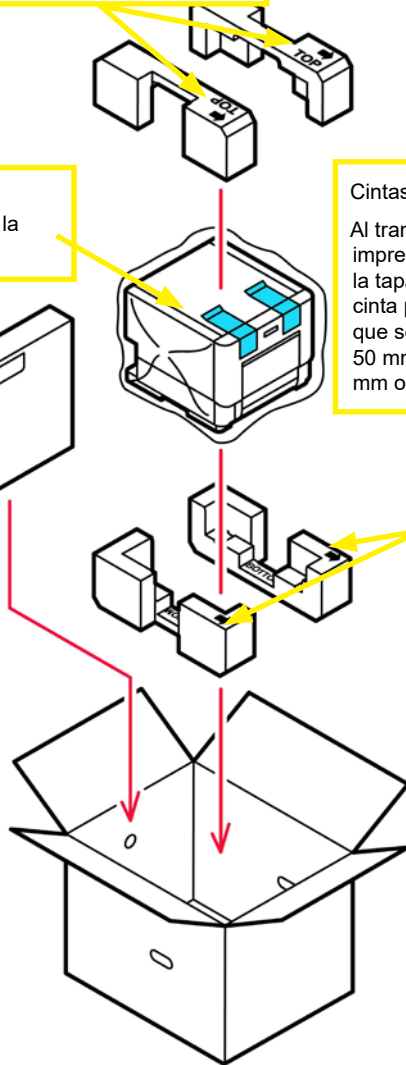
Envuelva la impresora en la hoja.

Cintas adhesivas:
Al transportar la impresora, asegure la tapa frontal con cinta para evitar que se abra (ancho 50 mm, largo 200 mm o más)

Caja de accesorios:
Coloque los accesorios en la caja de accesorios.
Se requiere que la caja de accesorios para el embalaje adecuado durante el envío.

Haga que la orientación de la impresora coincida con las flechas.

Asegúrese de su instalación para transportarla.
La almohadilla protectora del cabezal de impresión es NECESARIA para el transporte.



Reembalaje la Impresora

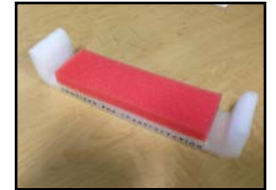
Para transportar la impresora, es necesario volver a utilizar el material de embalaje original. Si no se utiliza el material de embalaje original y la impresora no se empaqueta correctamente, la impresora podría deteriorarse durante el transporte.

Retire todos los accesorios, los medios y los accesorios de la impresora - esto incluye todos los medios de comunicación como la cinta de tinta, rollo de papel y soportes, así como el cable USB, cable de alimentación y bandeja de papel.

Coloque los accesorios en la caja de accesorios. Guarde la almohadilla protectora del cabezal de impresión y no tire ningún material de embalaje, ya que lo necesitará para transportar con seguridad la impresora.

NOTIRE!

Impresión de bloque de soporte del



Impresión de bloque de soporte del amortiguador es necesario para el transporte. Cualquier envío de la unidad sin el cojín puede resultar en daños a mecanismo de impresión de la unidad. Coloque el amortiguador en la posición correcta como se muestra en el diagrama para evitar daños

Contacto DNP IAM

Para obtener asistencia técnica o para solicitar los medios:

Teléfono: 1-855-367-7604

Fuera de los EE.UU.: 980-777-1178

Email: dnpsupport@dnp.imgcomm.com

Horario: de lunes a viernes de 8 am EST-18:00 EST

Placez les côtés marqués de TOP vers le haut. Faites correspondre l'orientation de l'imprimante avec les flèches.

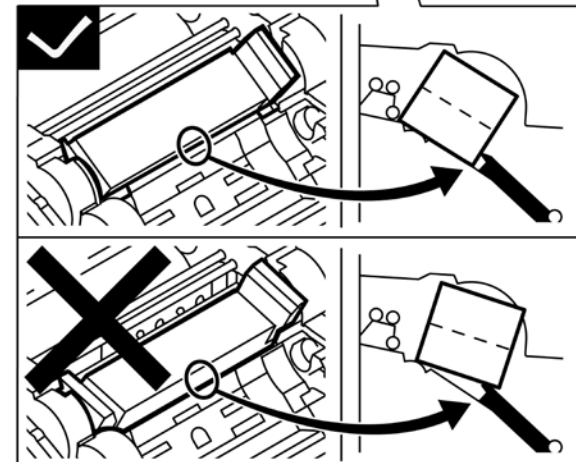
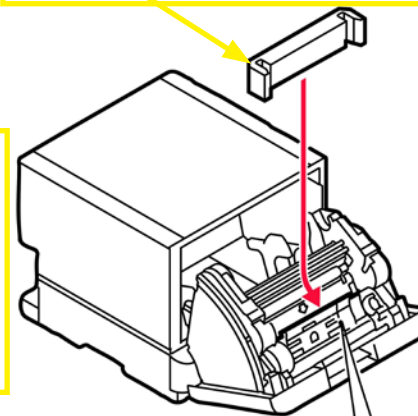
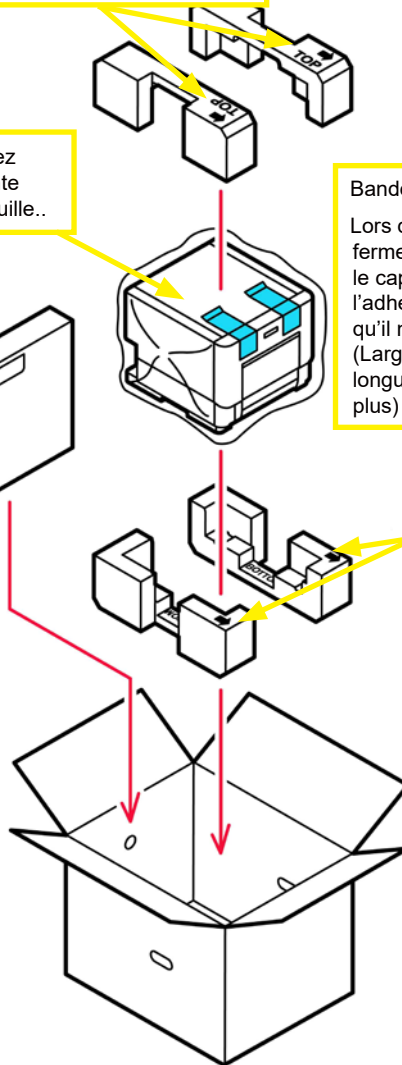
Enveloppez l'imprimante dans la feuille..

Bandes adhésives:
Lors du transport, fermez solidement le capot avec de l'adhésif pour éviter qu'il ne s'ouvre (Largeur 50 mm, longueur 200 mm ou plus)

Faites correspondre l'orientation de l'imprimante avec les flèches.

Boîte d'accessoires:
Placez les éléments à fixer dans la boîte d'accessoires.
Cette boîte est nécessaire pour l'emballage approprié pendant le transport.

Veillez à effectuer l'installation pour le transport. **Le coussinet protecteur de la tête d'impression est NÉCESSAIRE pour le transport.**



Réemballage l'imprimante

Transporter l'imprimante nécessite d'utiliser les matériaux d'emballage originaux. Si les matériaux d'emballage originaux ne sont pas utilisés et l'imprimante n'est pas emballée correctement, l'imprimante risque d'être endommagée pendant le transport.

Retirez tous les accessoires, les supports et les accessoires de l'imprimante - ce qui inclut tous les médias comme ruban d'encre, rouleau de papier et supports ainsi que le câble USB, câble d'alimentation et le bac à papier. Placez les accessoires dans la boîte d'accessoires. Veuillez conserver le coussinet protecteur de la tête d'impression et ne jeter aucun des emballages que vous avez retirés car vous en aurez besoin pour le transport.

NE PAS JETER!

Impression Bloc Porte
Coussin

L'impression bloc support coussin est nécessaire au transport. Tout envoi de l'unité sans le coussin peut endommager le mécanisme d'impression de l'appareil. Placez le coussin dans la bonne position, comme indiqué dans le diagramme pour éviter tout dommage.



Contactez DNP IAM

Pour le support technique ou pour commander des médias:

Téléphone: 1-855-367-7604

En dehors des États-Unis: 980-777-1178

Email: dnpsupport@dnp.imgcomm.com

Heures d'ouverture: du lundi au vendredi de 8 h HNE - 18:00 HNE